



## Modul 1: Grundkurs

### Schnitt- und Pflegearbeiten an Obstgehölzen

Vom Erziehungschnitt junger Obstbäume bis zum Pflegeschnitt von mittelalten Bäumen.

- Geschichte des Obstbaues
- Befruchtungsbiologie
- Aufbau von Obst
- Bäume, Baumformen
- Unterlagen, Stammbildner, Veredelung
- Kronenentwicklung, Kronengestaltung
- Knospen und Triebe
- Wachstumsregeln
- Schnittwirkung
- Schnittarten und Schnittmaßnahmen in Theorie und Praxis
- Obstarten, Obstsorten
- Baumpflanzung
- Werkzeuge
- Pflege im Jahreslauf

## Modul 2: Aufbaukurs

### Schnitt und Pflege von Obstgehölzen, besonders der alten Bäume.

Vom Pflegeschnitt zum Erneuerungsschnitt

- Obstbaumschnitt: Wiederholung, Vertiefung und Erweiterung
- Erziehungschnitt, Pflegeschnitt, Erneuerungsschnitt
- Vitalitätseinschätzung von alten Obstbäumen und den daraus resultierenden Maßnahmen
- Sortenkunde und Sortenwahl
- Einsatz spezieller Werkzeuge
- Der Organismus Obstwiese
- Fachgerechtes Anlegen einer Streuobstwiese



## Modul 3: Beerenobst und Veredelung

### Beerenobst:

- Welche Merkmale unterscheiden Bäume, Sträucher und Stauden?
- Die Kulturgeschichte der Beerensträucher
- Erdbeere, Himbeere, Johannisbeere, Stachelbeere, Brombeere
- Standortansprüche
- Sortenwahl
- Anbausysteme
- Pflanzung, Vermehrung
- Schnittmaßnahmen
- Kulturpflege im Jahreslauf

### Veredelung:

- Warum werden Obstgehölze veredelt?
- Historische Entwicklung der Veredelung
- Theoretische und praktische Grundlagen der Veredelung
- Aufbau von Obstbäumen
- Unterlagen: generativ, vegetativ
- Stammbildner
- Veredelungsreiser
- Erlernen verschiedener Veredelungstechniken
- Aufzucht der Obstgehölze

## Modul 4: Sommerkurs / Baumgesundheit

### Pflege- und Schnittmaßnahmen im Sommerhalbjahr:

- Wachstumsregeln
- Baumentwicklung, Knospen, Triebe, Früchte
- Wirkung des Sommerschnittes
- Methodik, Sommerriss und Sommerschnitt

## Erkennen von Krankheiten und Schädlingen an den Obstbäumen:

- Maßnahmen und Möglichkeiten der Kontrolle
- Entwicklung der Schädlingsbekämpfung
- Durch welche Maßnahmen entsteht Baumgesundheit, ökologische Grundlagen für Baumgesundheit
- Übersicht über die häufigsten Schaderreger im Obstbau
- Biologie und Bekämpfung von Schaderregern
- Nützlingsgruppen
- Vorbeugender Pflanzenschutz
- Übersicht über nützlingsschonende Pflanzenschutzmittel
- Literatur

## Modul 5: Coaching - Prüfungsvorbereitung

Wiederholung der Kursinhalte in Theorie und Praxis zur Prüfungsvorbereitung



## Josef Weimer



ist Seminarleiter und Ausbilder im Bereich Landschaftsobstbau. Er sieht sich in der Tradition der früheren Obstbauwanderlehrer und gehört im deutschsprachigen Raum zu den anerkannten Spezialisten für den Landschaftsobstbau.

Der Gärtnermeister bewirtschaftet etwa zwei Hektar Obstwiesen zu Versuchszwecken und zur Demonstration der Wildformen der Obstgehölze. Zu seinem reichhaltigen Erfahrungsschatz gehören eine über 20-jährige Lehrtätigkeit als Gartenbaulehrer und die Leitung eines Obstbaubetriebes. Josef Weimer vermittelt ein besonderes Verständnis für die Streuobstgehölze.

## Kursbeschreibung

Der Lehrgang beinhaltet fünf Unterrichts-Module mit jeweils zwei Seminartagen. Die Kursteilnehmer erlangen abschließend nach einer schriftlichen und praktischen Prüfung die Qualifikation „Zertifizierte/r Landschaftsobstbauer/in“. Die Module sind über das Obstjahr verteilt, so dass die jeweiligen Themen in Theorie und Praxis behandelt werden können.

Mit diesem Kursangebot möchten die Kooperationspartner LPV und OGS eine fachlich anspruchsvolle Aus- und Weiterbildung sowohl für private als auch beruflich im Bereich Streuobst engagierte Personen anbieten. Damit soll die in der Region zunehmend auflebende, traditionelle Streuobstkultur gestärkt werden.

## TERMINE

### Modul 1: Grundkurs:

Sa, 27.01. und So, 28.01.2018

### Modul 2: Aufbaukurs:

Sa, 10.03. und So, 11.03.2018

### Modul 3: Beerenobst/Veredelung:

Sa, 21.04. und So, 22.04.2018

### Modul 4: Sommerkurs:

Sa, 14.07. und So, 15.07.2018

### Modul 5: Coaching

Do, 25.10. und Fr, 26.10.2018

### Prüfungstag:

Di, 13.11.2018

### Seminarzeiten: 9:00 – 17:00 Uhr

### Teilnahmegebühr

80 € pro Modul (2 Tage)

70 € Prüfungsgebühr

---

## ANMELDUNG und INFORMATION

LPV Rheingau-Taunus e.V.

Heimbacher Str. 7 • 65307 Bad Schwalbach

Tel.: 06124-510 306

Fax: 06124-510 470

info@lpv-rtk.de

www.lpv-rheingau-taunus.de

## VERANSTALTUNGSORT

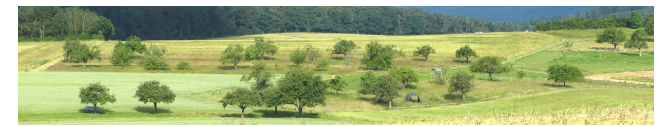
Kelterhaus des Obst- und Gartenbauvereins

Strinz-Margarethä e.V. (OGS)

Aubachhalle

65329 Hohenstein / Strinz-Margarethä

www.og-strinz.de



## Lehrgang

## Zertifizierter Landschaftsobstbauer



Praxisnahe Ausbildung von  
Januar bis November 2018  
mit Josef Weimer

Ein Kooperationsprojekt von  
Landschaftspflegeverband Rheingau-  
Taunus e.V. (LPV) und Obst- und Garten-  
bauverein Strinz-Margarethä e.V. (OGS)



Obst- und Garten-  
bauverein Strinz-  
Margarethä e.V.



LANDSCHAFTS  
PFLEGE  
VERBAND  
RHEINGAU-TAUNUS e.V.